



# 正泰料线电控箱 FD3200

具备单元舍内料线的手/自动控制  
可控两条料线，每条线路设备可单独控制

## 便捷操作管理

### 设备状态可视化

4.3寸触控屏，温度及运行状态全息展示，操作便捷

### 手动/自动双重切换

手动模式状态下人工操作，自动模式状态下设备自动运行（10分钟间歇）

### 支持数字IO平台

具备联网，远程监控及报警功能；

(选配)

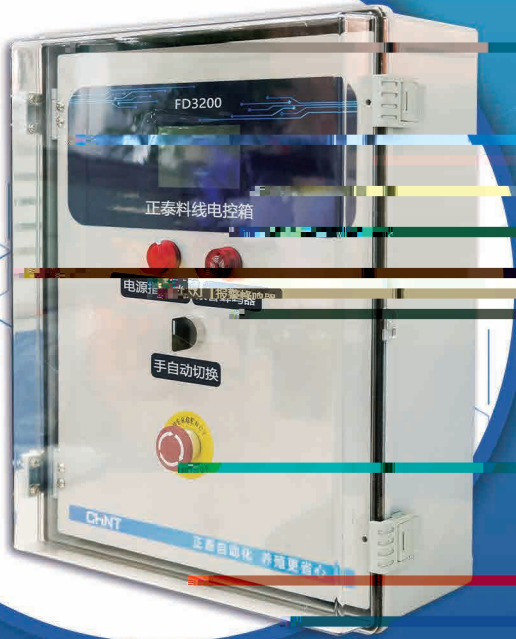
### 辅助历史追溯

设备运行时长统计，维护提醒，操作历史记录，辅助问题溯源

(版本升级中，后续可支持该功能)



### 多重安全保护，使用更省心



#### 报警提醒

当空开跳闸时，蜂鸣器报警；

#### 电机过热保护

料线电机过热时，蜂鸣器报警；

#### 张紧保护

链条卡住或者链条过长，会触发保护限位开关，驱动紧急停机，避免电机烧毁、链条拉断；

#### 开门保护

驱动盖打开，设备自动停机，避免设备运转时人造成伤害。

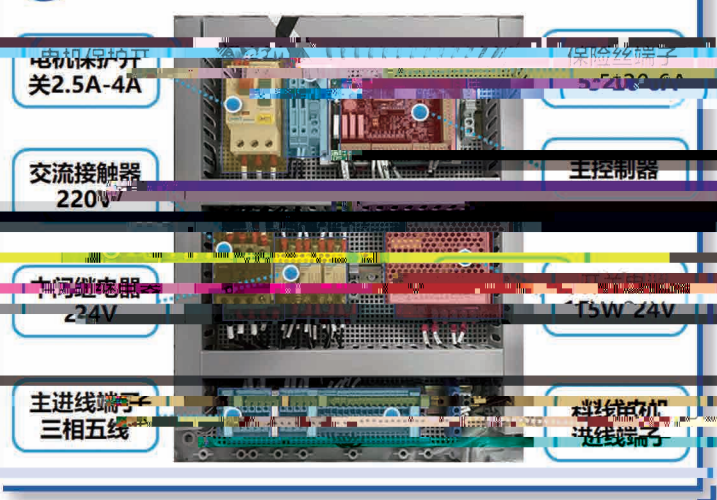
#### 急停保护

具有急停保护按钮，有效预防损失。

### 参数配置

屏幕	4.3寸触摸屏
控制	2条料线
产品尺寸	500mm*400mm*200mm
防护等级	IP55
外壳材质	ABS
安装方式	壁挂式安装
控制器	2路AO输出 (0-10V) 2路485通讯, 3路DI, 1路DO
工作电压	AC 200V±20%
工作温度	-10°C-50°C

### 硬件展示



电机保护开关  
2.5A-4A

保险丝端子  
5-20A/6A

交流接触器  
220V

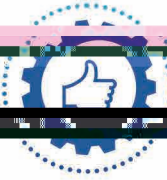
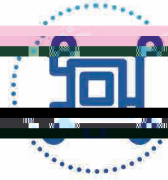
主控制器

热继电器  
24V

TSW-24V

主进线端子  
三相五线

料线电机进线端子



功能便捷 高性价比 使用省心